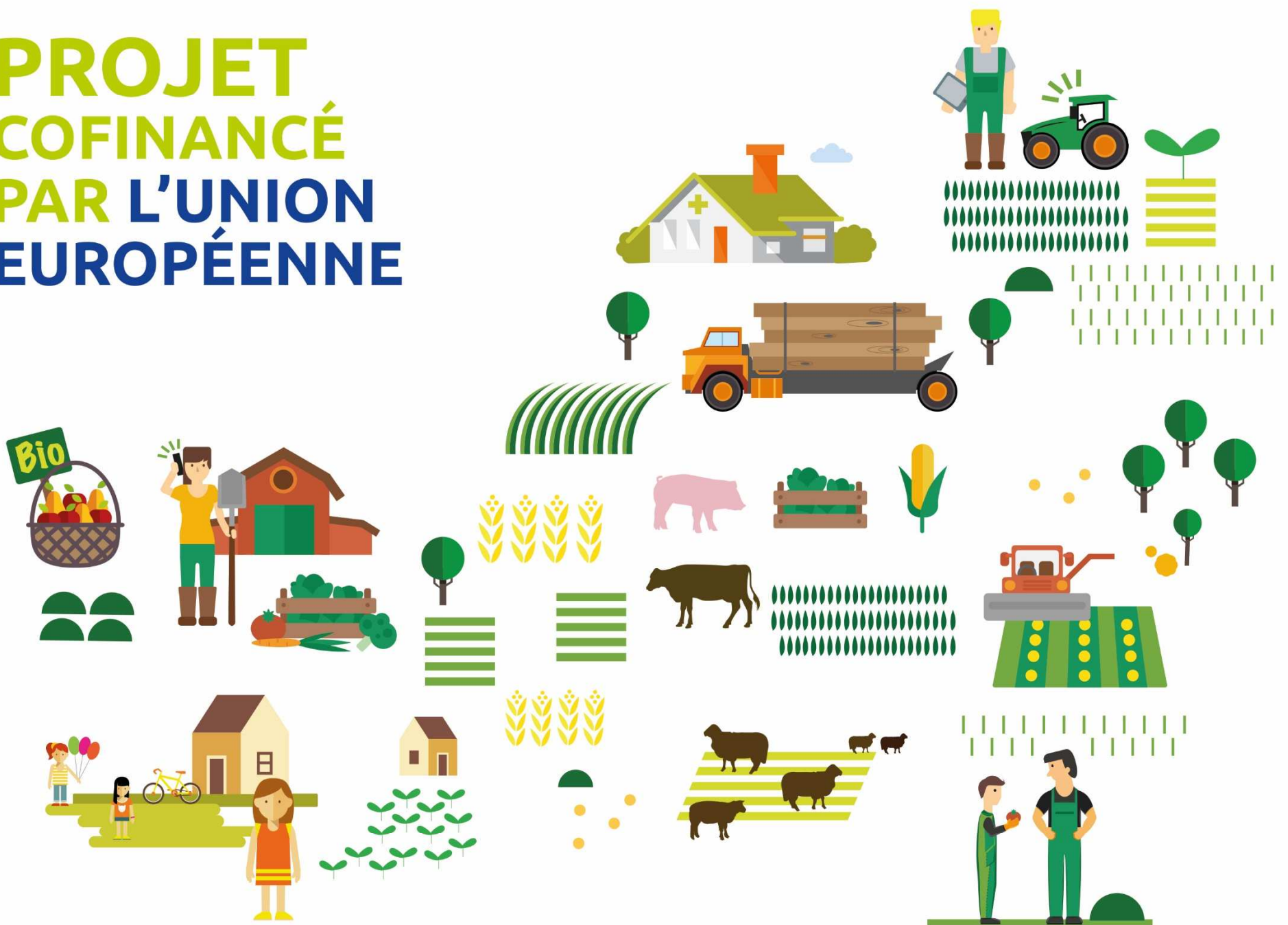


PROJET COFINANCÉ PAR L'UNION EUROPÉENNE



NOM DU PROJET : CIRCUIT DE DECOUVERTE COMPRENANT UN POINT D'INFORMATION-EXPOSITION DANS LE LAVOIR DE WAINVILLE ET UN SENTIER DE RANDONNEE PEDESTRE DE DECOUVERTE DES VESTIGES EN FORET

OBJECTIFS:

- Permettre à tous de comprendre les vestiges de la Grande Guerre, muets et épars en forêt et raconter leur histoire
- Situer ces vestiges dans les contextes de la commune de Buxières-sous-les-Côtes, du Saillant de Saint-Mihiel et du schéma de Mémoire du Département (Les Eparges Hattonchâtel, Saint-Mihiel)
- Rappeler le rôle des Américains et la Libération en 1918
- Apporter un site d'intérêt patrimonial de plus dans une politique de valorisation dont pourrait s'emparer l'OT ou une association ou une entreprise touristique
- Mettre en valeur un petit lavoir bien conservé et lui redonner une seconde vie tout en attirant le regard sur sa belle charpente et la pierre de son bassin

www.europe.grandest.fr