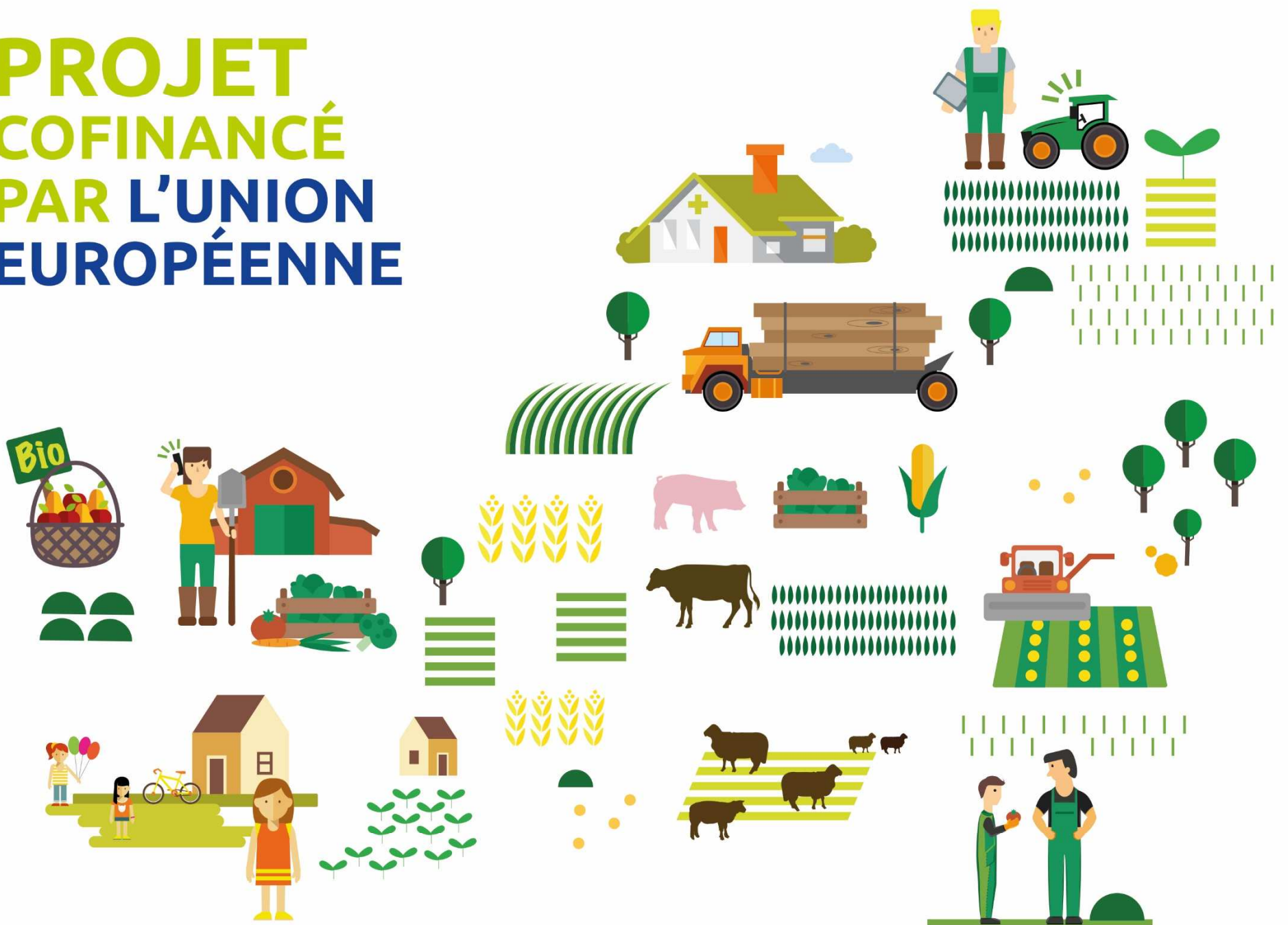


PROJET COFINANCÉ PAR L'UNION EUROPÉENNE



NOM DU PROJET : CONCEPTION, REALISATION ET INSTALLATION DE MATS ET LAMES INDIQUANT LES ACTEURS PRIVES ET COMMUNAUX

OBJECTIFS:

- Soutenir et promouvoir les acteurs économiques et les activités de service public et de découverte patrimoniale dans le respect de la loi et d'un aménagement harmonisé et efficace,
- Contribuer aux efforts des institutions en matière de promotion et développement touristique,
- Etre support d'une expérimentation : le partenariat avec le Parc, concrétisé par une convention, permet d'établir une démarche expérimentale, d'accompagnement des collectivités de son territoire pour l'étude et l'installation de SIL : un cahier de recommandations est établi.

www.europe.grandest.fr